

# + ENERGIA

Ano 1 • Número 1 • MARÇO 2026

## A cadeia produtiva do **Petróleo e Gás** e as oportunidades para o Pará

### Margem Equatorial: Nova Fronteira Petrolífera do Brasil

A Margem Equatorial brasileira representa, hoje, a principal fronteira exploratória offshore do país, estendendo-se do Amapá ao Rio Grande do Norte. A região inclui as bacias da Foz do Amazonas, Pará-Maranhão, Barreirinhas, Ceará e Potiguar e concentra expectativas de novas descobertas, impulsionadas pelos resultados recentes na Guiana e no Suriname.

O licenciamento ambiental para operações em águas profundas foi liberado em 2025, e já há atividades de perfuração na Bacia da Foz do Amazonas, com perspectivas de expansão para a Bacia Pará-Maranhão.

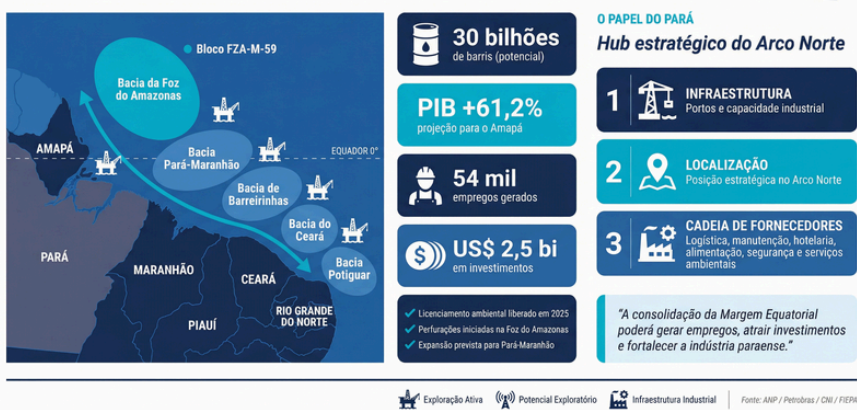
### Fortalecimento da indústria paraense

A cadeia de petróleo e gás gera oportunidades para fornecedores de diferentes portes, em áreas como manutenção, logística, fabricação e serviços técnicos.

Quando articulada a iniciativas de qualificação e conteúdo local, essa dinâmica fortalece a base produtiva regional e amplia oportunidades de negócios nos territórios.

#### PANORAMA GERAL – MARGEM EQUATORIAL & PARÁ

### Margem Equatorial: fronteira energética e oportunidades para o Pará

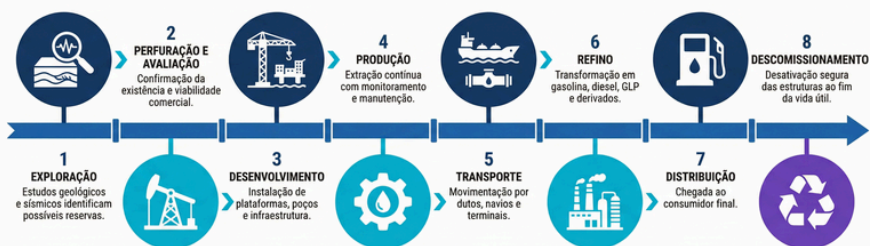


A cadeia produtiva do petróleo e gás compreende um conjunto integrado de etapas que vai desde a identificação de reservas até a distribuição de derivados ao mercado. Trata-se de um dos setores mais complexos e intensivos em tecnologia da economia global, estruturado em atividades de exploração, produção, transporte, refino e descomissionamento.

Cada fase envolve demandas específicas por bens, serviços e soluções tecnológicas, mobilizando um amplo ecossistema de fornecedores, desde grandes empresas de engenharia até pequenas e médias empresas locais. Esse encadeamento produtivo gera impactos relevantes sobre emprego, investimentos, infraestrutura e desenvolvimento regional.

#### SEÇÃO 1 – ENTENDA O SETOR

### Como funciona a cadeia do petróleo e gás



Fonte: ANP / Petrobras

## Oportunidades para Fornecedores do Pará

A intensificação das atividades de petróleo e gás na Margem Equatorial tende a ampliar significativamente a demanda por bens e serviços especializados ao longo de toda a cadeia operacional. Entre os principais segmentos com potencial de crescimento destacam-se logística e transporte, armazenagem e apoio portuário, manutenção industrial, alimentação e hotelaria, segurança e serviços ambientais, além de engenharia e suporte operacional às atividades offshore e onshore.

## Hub de Negócios

Nesse contexto, o Pará apresenta posição geográfica e logística estratégica na nova província petrolífera brasileira, abrangendo áreas de influência direta das bacias da Foz do Amazonas e Pará-Maranhão. O estado reúne ativos relevantes, como infraestrutura portuária instalada, capacidade industrial, disponibilidade de mão de obra e localização privilegiada no Arco Norte, fatores que o posicionam como potencial hub regional de serviços, suprimentos e apoio às operações de exploração e produção de petróleo e gás.

### Agenda do Setor Óleo & Gás

**Amazonas Óleo, Gás e Energia – Expo & Conferência**  
23 a 25 de março de 2026  
Manaus/AM

**Caribbean Energy Week**  
30 de março a 01 de abril de 2026  
Paramaribo/Suriname

**OTC – Offshore Technology Conference**  
04 a 07 de maio de 2026  
Houston/EUA

**FIPA – Feira da Indústria do Pará**  
20 a 23 de maio de 2026  
Belém/PA

#### CADEIA DE FORNECEDORES

### Onde estão as oportunidades?

Cada etapa gera demandas específicas para fornecedores locais

ETAPA DA CADEIA	OPORTUNIDADES PARA FORNECEDORES
EXPLORAÇÃO	Estudos técnicos e logística
PERFURAÇÃO	Equipamentos e serviços ambientais
INFRAESTRUTURA	Engenharia e montagem
PRODUÇÃO	Manutenção e automação
TRANSPORTE	Apoio marítimo e portuário
REFINO	Tecnologia industrial
DISTRIBUIÇÃO	operação logística
DESCOMISSIONAMENTO	Engenharia Ambiental

Fonte: ANP / IBP / CNI | \*Dados de 2025

#### NEGÓCIOS

Plataforma de Indicação de fornecedores

334

DEMANDAS

1.715

INDICAÇÕES DE FORNECEDORES

+200

COMPRADORES ATIVOS

4.545

FORNECEDORES MAPEADOS

COMPRAS LOCAIS | OPORTUNIDADES | DESENVOLVIMENTO TERRITORIAL

A plataforma +Negócios da FIEPA Redes conecta fornecedores locais às demandas estratégicas da cadeia de petróleo e gás, organizando oportunidades, qualificando empresas e promovendo maior competitividade. Ao estruturar esse ambiente como um hub regional de negócios, amplia o acesso ao mercado e fortalece a inserção industrial paraense na Margem Equatorial.

Nesse cenário de expansão na Margem Equatorial, a +Negócios torna-se ferramenta essencial para preparar, organizar e posicionar fornecedores locais diante das novas exigências do setor. Sua atuação reduz lacunas de informação, estimula competitividade e assegura que as oportunidades geradas se convertam em desenvolvimento econômico regional sustentável.

O Programa **REDES DE ENERGIA** é uma publicação com dados, análises e informações sobre o setor de energia no Estado do Pará, elaborada a partir de fontes oficiais, estudos setoriais e contribuições de instituições públicas, entidades empresariais e agentes da indústria.

Publicação periódica do Programa REDES DE ENERGIA, iniciativa da Federação das Indústrias do Estado do Pará (FIEPA), com execução da FIEPA Redes.

#### Fale conosco

Fone: (91) 4009-4862 | atendimento@redes@fiepa.org.br  
FIEPA REDES - Travessa Quintino Bocaiúva, 1588  
CEP 66035-190 | Nazaré - Belém/PA

#### Saiba mais acessando:



www.fiepa.org.br



www.fieparedes.org.br